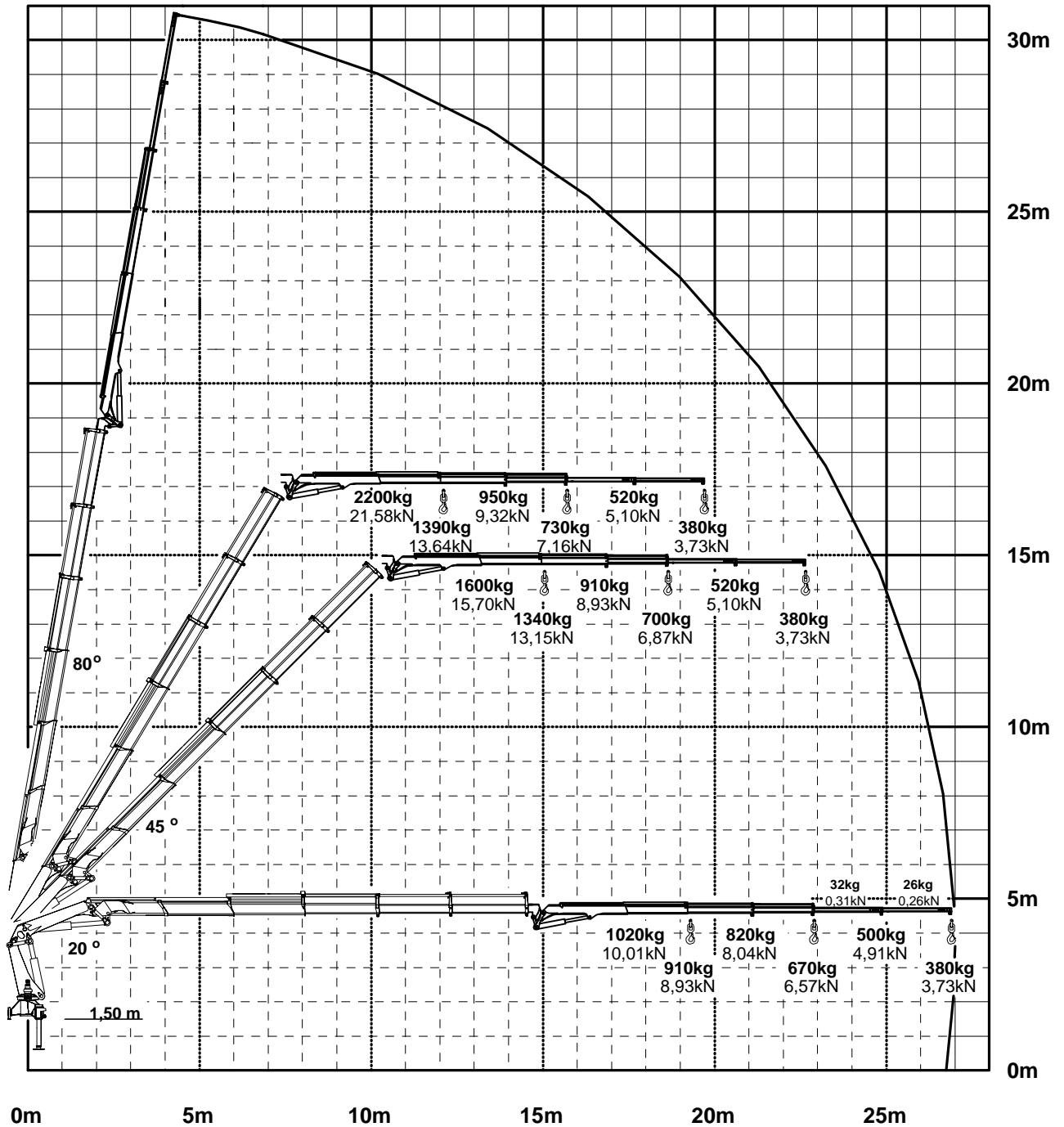


Konstruktionsänderungen vorbehalten, fertigungstechn. Toleranzen müssen berücksichtigt werden. Hakenbetrieb.

Subject to change, production tolerances have to be taken into account. Hook operation.

Les tolérances relatives à la technique de production doivent être prises en considération. Operation – crochet.



Die Tragkräfte laut Diagramm verringern sich bei Verwendung von mechanischen Verlängerungen um deren Eigengewicht.
When using mechanical boom extensions, the loads, shown on the charts need to be reduced by the weight of these extensions.
 Les charges admissibles du diagramme ci-après se réduisent du poids de la rallonge manuelle utilisée.